



Regione Lombardia

Fondo Europeo Agricolo per lo Sviluppo Rurale:
l'Europa investe nelle zone rurali

PS 20100002 R 2007 – 2013 Direzione Generale Agricoltura

Misura 323 sottomisura A- Tutela e riqualificazione del patrimonio rurale:
"Formazione Piani di gestione Siti Natura 2000"



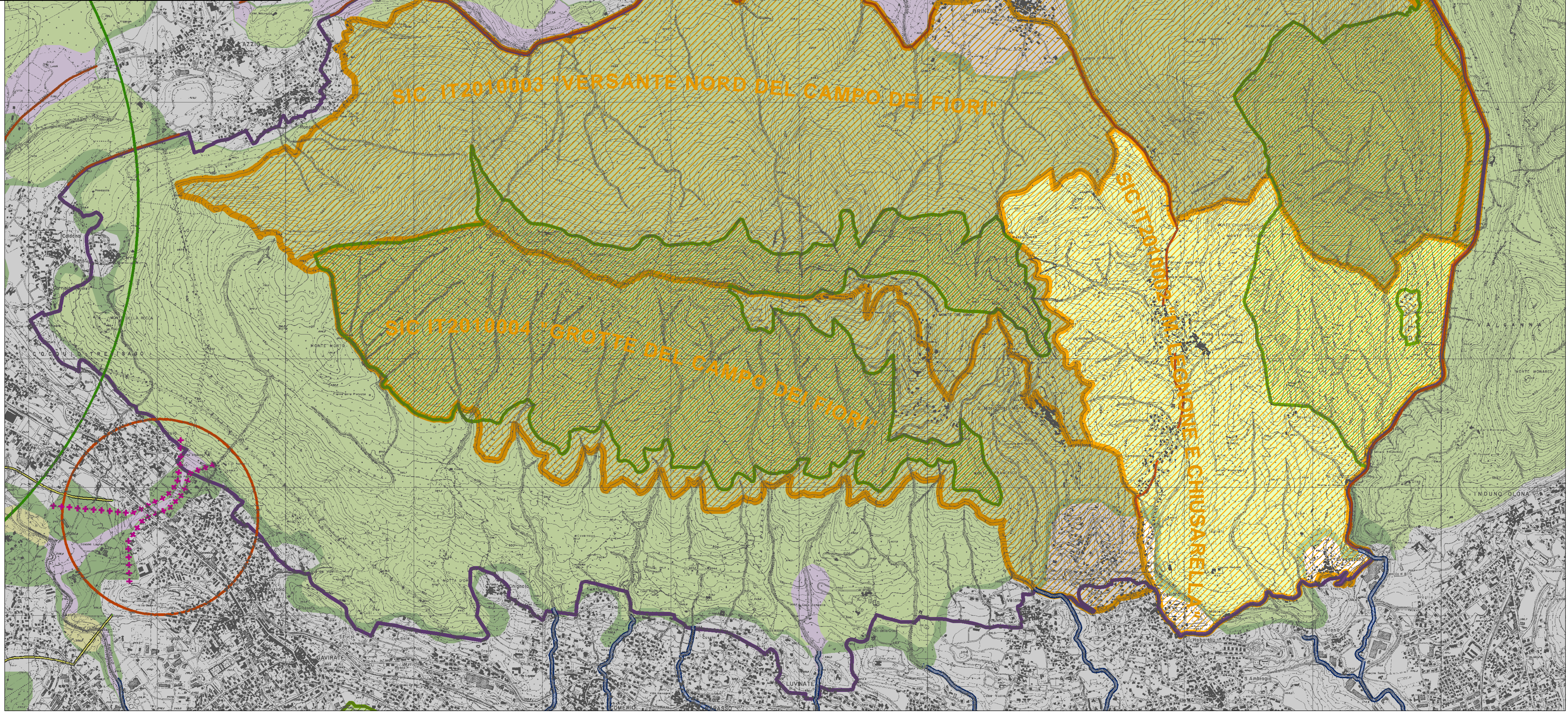
PARCO REGIONALE
CAMPO DEI FIORI

Piano di Gestione del SIC IT2010002
"Monte Legnone e Chiusarella"



Tavola n.5
Carta della rete ecologica
Scala 1:10000

Rilievi ed elaborazione cartografica a cura di:	
 <div>ISTITUTO OIKOS</div>	Via Crescenzago 1, 20134 Milano
	Tel. 02 21597581 Fax. 02 21598963
	www.istituto-oikos.org
 <div>Idrogea servizi S.r.l.</div>	Via Lungolago di Calcinate 88, 21100 Varese
	Tel. 0332 286650 Fax. 0332 234562
	www.idrogea.com



Confine Parco Regionale Campo dei Fiori

Varchi della Rete Ecologica Provinciale (PTCP)

Nodi strategici della Rete Ecologica provinciale (PTCP)

Aree Critiche della Rete Ecologica Provinciale (PTCP)

Barriere e interferenze infrastrutturali

Viabilità di progetto

Corridoi fluviali da riqualificare

Zone di Protezione Speciale (ZPS)

Siti di Importanza Comunitaria (SIC)

Rete Ecologica Provinciale

completamento

core area - principale

core area - secondaria

zona tampone

Base cartografica: Carta Tecnica Regionale scala 1:10000 formato digitale raster della Regione Lombardia.
L'equidistanza tra le curve di livello è di 10 m (per le curve tratteggiate 5 m).
L'altimetria, espressa in metri, è riferita al livello del mare.

1 Km